

■ Bahnhofs-Zugänge

## S-Bahnhof Messe Nord: Neuer Ausgang zum ICC

aus SIGNAL 02/2008 (Mai 2008), Seite 8 (Artikel-Nr: 10000067)

IGEB Berliner Fahrgastverband

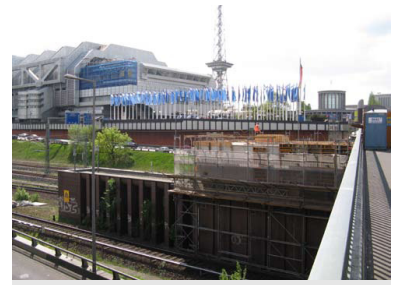
### **Vom S-Bahnhof Messe Nord (Witzleben) hat man bald einen kürzeren Weg zum Messegelände und zum ICC...**

Nicht nur am S-Bahnhof Hohenzollerndamm wird ein neuer Ausgang gebaut (s. SIGNAL 1/2008), auch am S-Bahnhof Messe Nord (Witzleben) (Foto). Hier verkürzt sich der Umsteigeweg zum Messegelände, zum ICC und zur Bushaltestelle Richtung Kantstraße erheblich und erspart die lästige Querung bzw. Fußgänger-Unterführung unter der Neuen Kantstraße. Seit 1993 hat die IGEB fast »gebetsmühlenartig« immer wieder auf den Bau dieses Ausganges gedrungen. Weitere Aufgaben warten: Auch bei den benachbarten Stationen Westkreuz und Westend fehlen noch geplante Ausgänge.

Dieser Artikel mit allen Bildern online:

<http://signalarchiv.de/Meldungen/10000067>.

© GVE-Verlag / signalarchiv.de - alle Rechte vorbehalten



Neuer Zugang (Foto: Kay Röllig)