

■ Berlin

## U-Bahn- Bauarbeiten

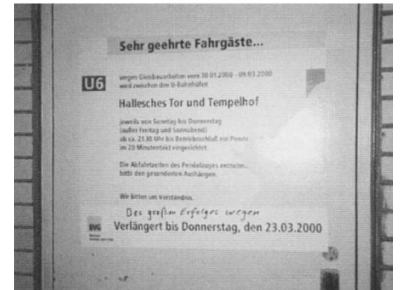
aus SIGNAL 04-05/2000 (Juni/Juli 2000), Seite 12 (Artikel-Nr: 10001902)  
IGEB, Abteilung Stadtverkehr

Das Berliner U-Bahn-Netz steuert auf seinen hundertjährigen Geburtstag zu. Und so häufen sich Bauarbeiten und Einschränkungen für Fahrgäste. Pendelverkehr, Wartezeiten und verpaßte Anschlüsse, Einschränkungen bei der Fahrradmitnahme in den Ersatzbussen. Manche tragen es mit Ironie und Scherz und machen sich ihre Gedanken dazu, wie im ersten Bild zu sehen. Bauarbeiten bei der U-Bahn sind sehr schwer und eine extreme Belastung für die Bauarbeiter (noch heute reine »Handarbeit«). Das untere Bild zeigt Bauarbeiten im Sommer 1999 am U-Bahnhof Südstern.

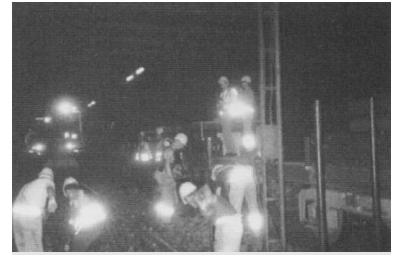
Dieser Artikel mit allen Bildern online:

<http://signalarchiv.de/Meldungen/10001902>.

© GVE-Verlag / signalarchiv.de - alle Rechte vorbehalten



(Foto: Jens Wieseke)



(Foto: Jens Wieseke)