

■ Berlin

## Mit der S-Bahn ins Märkische Viertel - wenigstens für einen Tag

aus SIGNAL 04/2001 (Juli-August 2001), Seite 11 (Artikel-Nr: 10002021)  
Berliner S-Bahn-Museum

**Bereits seit Jahrzehnten wurde immer wieder gefordert, die S-Bahn in das Märkische Viertel am Wilhelmsruher Damm zu verlängern.**

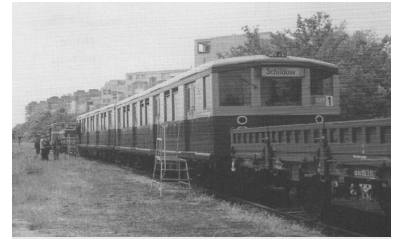
Dank des Jubiläums »100 Jahre Heidekrautbahn" wurde dieser Wunsch für einen Tag Wirklichkeit. Die S-Bahn Berlin GmbH entsandte von Himmelfahrt bis Pfingsten 2001 einen Viertelzug der Bauart Stadtbahn zu den Feierlichkeiten nach Basdorf. Am Sonntag, dem 27. Mai 2001 gab es in diesem Zusammenhang sogar einen S-Bahn-Fahrtag.

Dank der Unterstützung der Berliner Eisenbahnfreunde und des Vereins Historische S-Bahn pendelte der S-Bahnzug dampf- und diesellokbespannt mehrmals zwischen Wilhelmsruher Damm und Schildow, so daß hier erstmals das Märkische Viertel von östlicher Seite her angefahren werden konnte. Die Verwunderung der zufällig vorbeikommenden Anwohner und Spaziergänger war entsprechend groß.

Dieser Artikel mit allen Bildern online:

<http://signalarchiv.de/Meldungen/10002021>.

© GVE-Verlag / signalarchiv.de - alle Rechte vorbehalten



Von Schildow aus ist der S-Bahn-Zug am Märkischen Viertel (im Bildhintergrund) eingetroffen. (Foto: Michael Müller, Mai 2001)