

■ Fernverkehr

Besuch bei der S 21

aus SIGNAL 07/2001 (November 2001), Seite 16 (Artikel-Nr: 10002075)
IGEB, Abteilung Fernverkehr

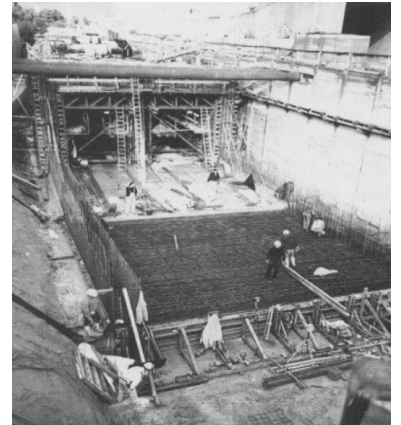
Am 13. September 2001 konnten sich im Rahmen der Schienenverkehrs-Wochen Besucher über den Stand der Bauarbeiten auf dem fehlenden Abschnitt des S-Bahn-Nordrings informieren. Besichtigt wurde dabei der Abschnitt zwischen den Bahnhöfen Westhafen und Wedding. Für sachkundige und ausführliche Informationen zum Bauablauf stand auch in diesem Jahr wieder ein Mitarbeiter der DB Projekt-Verkehrsbau zur Verfügung.

Abgebildet ist das Tunnelbauwerk, das einmal die direkte S-Bahn-Verbindung (S 21) zwischen den Bahnhöfen Wedding und Lehrter Bahnhof ermöglichen wird. Die späte Fertigstellung der Bauwerke für die Ein-/Ausfädelung der S 21 im Bereich des Nordrings (verursacht durch die nachträgliche Entscheidung zur Realisierung) sind der Grund für die Inbetriebnahme des letzten Teilstücks nunmehr erst im Juni 2002.

Dieser Artikel mit allen Bildern online:

<http://signalarchiv.de/Meldungen/10002075>.

© GVE-Verlag / signalarchiv.de - alle Rechte vorbehalten



(Foto: Christian Schultz)