

■ Berlin

Güterverkehr in Berlin - Ein Bild sagt mehr als tausend Worte

aus SIGNAL 09-10/2001 (Dezember 2001 - Januar 2002), Seite 13 (Artikel-Nr: 10002106)
IGEB

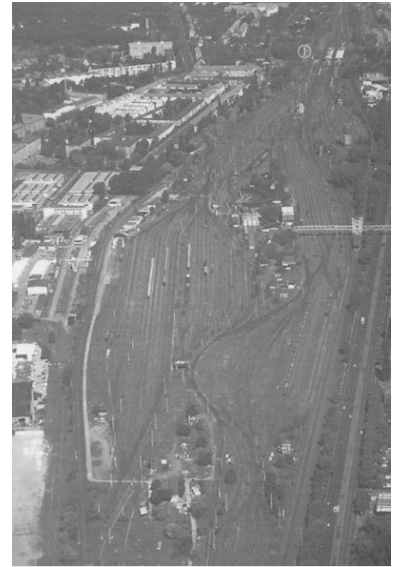
Als Nachtrag zum Artikel über die Positionen des Deutschen Industrie- und Handelstages (DIHT) zum Güterverkehr ([SIGNAL 8/2001](#), Seite 17) mag dieses Foto verstanden werden, daß den Güterbahnhof Schöneweide zeigt. Beste Lage in der Stadt, kurze Wege zu den Kunden. Dennoch liegt fast die gesamte Fläche brach. Das wird sich schon in wenigen Jahren ändern, wenn das gesamte Areal als Eisenbahnfläche von den Karten verschwindet und von der DB AG vermarktet wird. Güter auf die Bahn? Ein Lippenbekenntnis.

Zu sehen sind die umfangreichen Anlagen des Rangierbahnhofs Schöneweide mit Blick Richtung Innenstadt (Richtung Norden). Position 1 kennzeichnet den S- und Regionalbahnhof Schöneweide.

Dieser Artikel mit allen Bildern online:

<http://signalarchiv.de/Meldungen/10002106>.

© GVE-Verlag / signalarchiv.de - alle Rechte vorbehalten



(Foto: Alexander Frenzel)