

■ Berlin

Berlin: Stadtgeschichte wird entsorgt

aus SIGNAL 04/2002 (September/Oktober 2002), Seite 14-15 (Artikel-Nr: 10002260)
Berliner S-Bahn-Museum

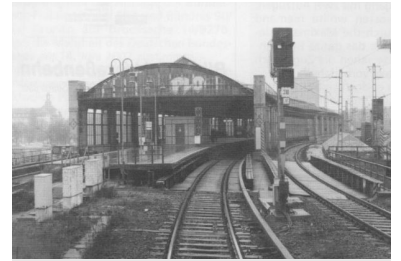
- 7. Februar 1882 Eröffnung als Lehrter Bahnhof
- 1. Mai 1911 Umbenennung in Lehrter Stadtbahnhof
- 11. Juni 1928 Aufnahme des elektrischen S-Bahn-Betriebs
- April 1945 Stilllegung
- 15. Oktober 1945 Wiederaufnahme des elektrischen Betriebs
- 1986/1987 Sanierung des Bahnhofs
- 22. Juni 2002 Letzter Zug im Lehrter Stadtbahnhof

Die Fotos zeigen den Lehrter Stadtbahnhof von 1882 in seinen letzten Betriebsjahren
Unmittelbar nach der Schliessung wurde er in nur wenigen Wochen abgerissen.

Dieser Artikel mit allen Bildern online:

<http://signalarchiv.de/Meldungen/10002260>.

© GVE-Verlag / signalarchiv.de - alle Rechte vorbehalten



Juni 2001 (Foto: Alexander Frenzel)



April 2002 (Foto: Alexander Frenzel)



Juli 2002 (Foto: Alexander Frenzel)



Juli 2000 (Foto: Alexander Frenzel)

