

■ Aktuell

## Weitere Verzögerungen bei der Stadtbahnsanierung

aus SIGNAL 02/1996 (April 1996), Seite 7 (Artikel-Nr: 10003407)  
IGEB

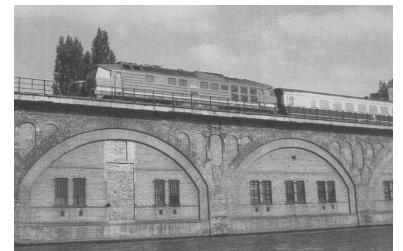
Anlaß für den Entwurf des nebenstehend abgebildeten Plakates waren Verzögerungen bei der Stadtbahnsanierung, die von der DB AG am 19. Juni 1995 offiziell eingestanden wurden. Der Berliner Fahrgastverband IGEB hatte die Bahn daraufhin für die frühzeitige Information gelobt, aber auch die Befürchtung geäußert, daß dies noch nicht die letzte Terminverschiebung sei (vgl. [SIGNAL 6/95](#)). Und so ist es. Zwar bestehen noch Chancen, daß die S-Bahn tatsächlich zu dem im Juni 1995 angekündigten Termin "Sommer 1996" auf die sanierten S-Bahn-Gleise zurückkehren kann, aber die stillgelegten S-Bahnhöfe Tiergarten, Bellevue und Jannowitzbrücke werden auf jeden Fall erst im Herbst fertig. Somit ist ein aus Fahrgastsicht wesentlicher Kritikpunkt an der Organisation der Stadtbahnsanierung mehr denn je berechtigt: "Je länger die Bauarbeiten dauern, umso eher hätten sich die Kosten für die vom Berliner Fahrgastverband geforderten Ersatzbahnsteige rechtfertigen lassen", schrieben wir zuletzt in [SIGNAL 6/95](#).

All diese Verzögerungen haben natürlich auch Auswirkungen auf die Terminkette für die Sanierung der Fernverkehrsgleise. Deshalb konnte es nicht überraschen, daß die Bahn jetzt den Sommer 1998 statt 1997 für die Wiederaufnahme des Fernverkehrs auf der Stadtbahn angab. Wenig glaubwürdig war allerdings, daß dies allein mit der Spreebrücke am Bf Friedrichstraße begründet wurde, deren Sanierung nach Angaben der Bahn aufgrund neuerer Erkenntnisse technisch und wirtschaftlich nicht mehr vertretbar sei. Doch unabhängig von den Gründen für die Terminverschiebungen zeichnet sich ab, daß das ehrgeizige Projekt "ICE 97", das ohnehin schon durch Verzögerungen auf der Neubaustrecke Hannover - Berlin gefährdet ist, wohl endgültig zum Projekt "ICE 98" wird. So kann die Bahn ihr Plakat von 1995 jetzt wieder aufhängen - und das sicherlich noch nicht zum letzten Mal.

Dieser Artikel mit allen Bildern online:

<http://signalarchiv.de/Meldungen/10003407>.

© GVE-Verlag / signalarchiv.de - alle Rechte vorbehalten



IC auf der Stadtbahn nahe S-Bf Jannowitzbrücke im September 1992. Derzeit fährt auf diesem Gleis die S-Bahn. Bis auch wieder Fernzüge über die Stadtbahn fahren können, werden nach jüngsten Meldungen noch mindestens zwei Jahre vergehen, da die Sanierungsarbeiten an der Viaduktstrecke länger als geplant dauern. (Foto: Thomas Billik)

Leider verzögert sich die Operation Stadtbahn durch unvorhergesehenen Befund.



Die Diagnose „Stadtbahn“ ist doch, um einiges schlimmer als angenommen. Das heißt: Die Hauptarbeiten sind noch nicht beendet. Und deshalb dauert es ein wenig länger, bis die Stadtbahn von der Neubaustrecke erreicht.

Freie Bahn für Berlin.

Dieses Plakat der DB AG vom Juni 1995 ist jetzt wieder hoch aktuell, nachdem sie weitere Verzögerungen bei der Stadtbahnsanierung eingestanden hat.