

■ Stadtverkehr

## Nach über 20 Jahren noch in der Anfangsphase Sachstand zum Berliner S-Bahn-Projekt »S 21«

aus SIGNAL 02/2018 (Mai/Juni 2018), Seite 14 (Artikel-Nr: 10004134)

Berliner Fahrgastverband IGEB

**Als Überschrift für diesen Beitrag hätte sich auch angeboten »S 21-Planung - Die unendliche Geschichte«. Doch so lautete schon die Überschrift in SIGNAL 1/1995. Und so wird sie wahrscheinlich auch noch in 10 Jahren lauten.**

Alle Parteien, die seit 1990 den Berliner Senat stellten, haben sich mit dem Projekt eines zweiten Nordsüd-Tunnels für die Berliner S-Bahn, der sogenannten S 21, befasst. In der Koalitionsvereinbarung für die Jahre 2016 bis 2021 schrieben SPD, Linke und Grüne: »Von der Deutschen Bahn AG fordert die Koalition, die S 21 zügig fertigzustellen, insbesondere den Baubeginn für den zweiten Bauabschnitt zeitnah anzugehen und die Planungen für den dritten Bauabschnitt rasch voranzubringen. Sie setzt sich auch für den Bau eines zusätzlichen Bahnhofes Perleberger Brücke ein.« (siehe [SIGNAL 6/2016](#)).

Um all das zu erleben, werden die rot-rotgrünen Politiker allerdings noch viel Geduld brauchen. Innerhalb ihrer derzeitigen Regierungsperiode werden sie bestenfalls die Eröffnung des ersten der drei Bauabschnitte erleben können. Voraussichtlich ab Dezember 2020 sollen die Züge zwischen Gesundbrunnen und Hauptbahnhof im 10-Minuten-Takt pendeln.

### **Erster Bauabschnitt mit Provisorium**

Damit dieses möglich ist, muss am Hauptbahnhof allerdings ein provisorischer Bahnsteig nördlich des künftigen »richtigen« Bahnsteigs gebaut werden. Bekanntlich sind die Vorleistungen am Hauptbahnhof unzureichend bzw. ungeeignet, um dort den Tunnelbahnhof für die S 21 bauen zu [...]

**Dieser Artikel ist zum Zeitpunkt der PDF-Erstellung nicht komplett im Internet bzw als Download verfügbar gewesen. Sie finden ihn aber im oben angegeben SIGNAL, erhältlich in vielen Zeitschriftenläden, Bahnhofsbuchhandlungen und direkt im GVE-Shop (Bhf Lichtenberg, Empfangsgebäude Untergeschoss).**

**Oder Sie bestellen sich das SIGNAL immer aktuell nach Hause:**

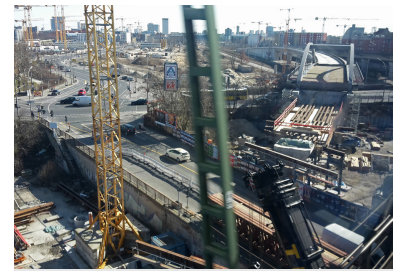
Im Internet unter:

[signalarchiv.de/abo](http://signalarchiv.de/abo)

Dieser Artikel mit allen Bildern online:

<http://signalarchiv.de/Meldungen/10004134>.

© GVE-Verlag / signalarchiv.de - alle Rechte vorbehalten



Die Brücke der S 21 wächst zusehens vom Hauptbahnhof nach Wedding, hier am Friedrich-Krause-Ufer (Foto: Florian Müller)